

Betriebsprofil

Stand: 01.2026

Allgemeine Informationen

- Standort: Osten Frankreichs
- Dauer: Von Februar/April, wenn möglich bis Oktober/November
- Lohnunternehmen (von der Aussaat bis zur Ernte
(4 Mähdrescher) + 2 Schaufellader – 3 Vollzeitmitarbeiter)

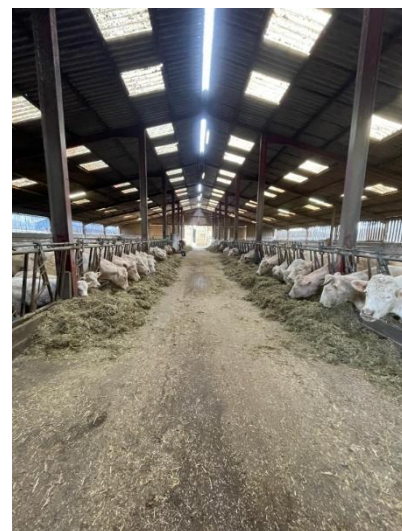
Landwirtschaft & Produktion

- 55 Mutterkühe der Rassen Charolais und Limousine
- 350 ha Ackerland, davon 300 ha mit Kulturen wie Mais, Weizen, Gerste und Soja
- 120 ha mit Direktsaat im Rahmen von Vertragslandwirtschaft, also mit starkem Bezug zur Agronomie

Interkulturelle Offenheit

- Der Gastgeber absolvierte ein sechsmonatiges Praktikum auf einem Ackerbau- und Schafbetrieb in Australien.
- Sprachen: Französisch und Englisch

Kannst du dir vorstellen, ein Praktikum in Frankreich zu absolvieren?
Dann freuen wir uns darauf, bald von Dir zu hören!



Dein Ansprechpartner für weitere Informationen: